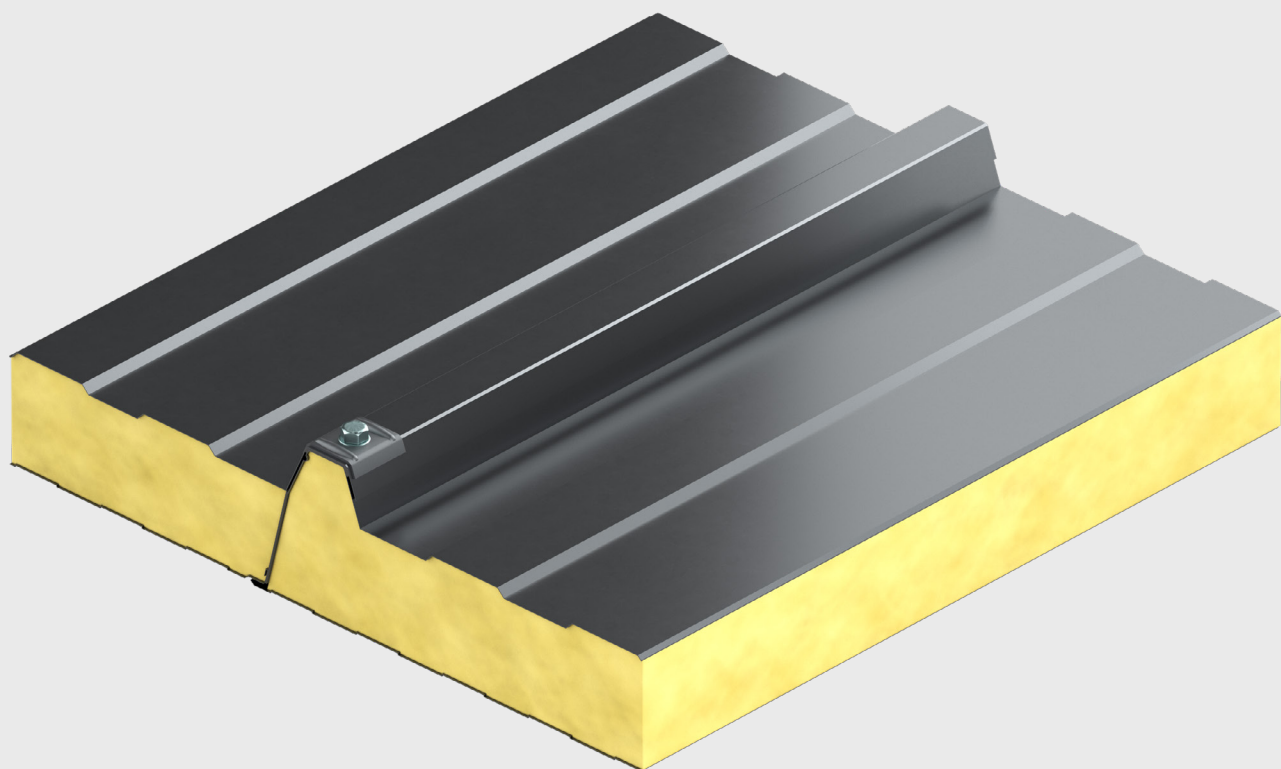


Płyty Warstwowe  
Polska

# KS RW płyta dachowa

## Karta Produktowa

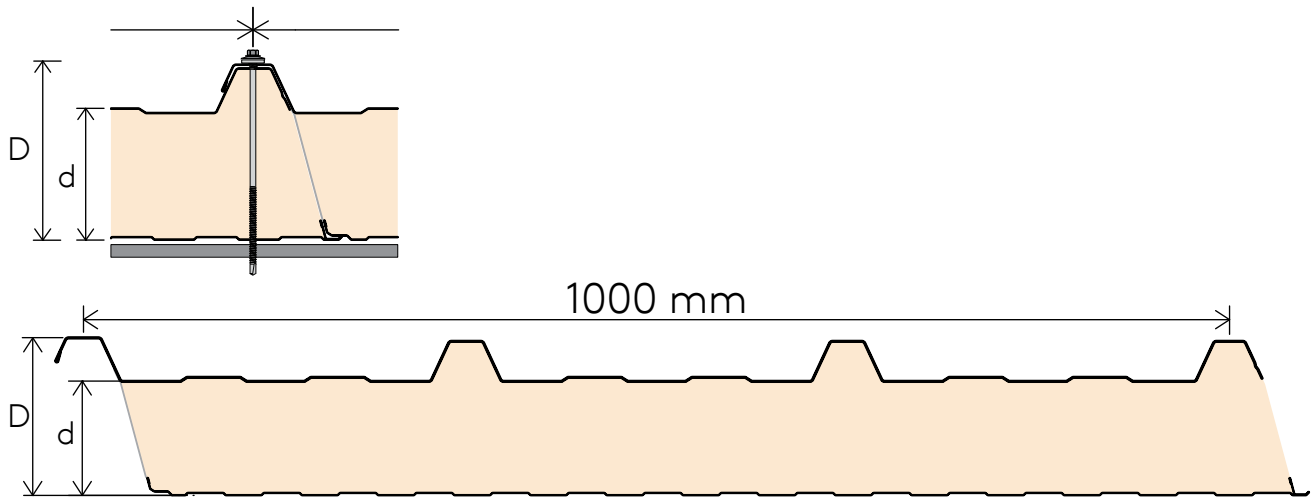


## Zastosowanie

KS RW to dachowa płyta warstwowa z profilowaniem trapezowym i mocowaniem widocznym. Może być stosowana jako pokrycie dachowe we wszystkich typach budynków, w których minimalne nachylenie połaci wynosi min. 7% (4°) dla połaci pokrytych jedną płytą na całej jej długości oraz min. 10% (6°) dla połaci pokrytych więcej niż jedną płytą na całej jej długości.

Każdorazowe zastosowanie należy zweryfikować z indywidualnymi wymaganiami projektowymi.

## Przekrój poprzeczny płyty



## Parametry techniczne

KS RW płyta dachowa została przetestowana i zatwierdzona jako zgodna z normą EN 14509:2013.

Szerokość modułu- wa [mm]	Grubość rdzenia [mm]	Ciężar [kg/m <sup>2</sup> ]	Wsp. przenikania ciepła U wg. EN 14509:2013 [W/m <sup>2</sup> ·K]	Izolacyjność akustyczna (C; Ctr) [dB]	Pochłanianie dźwięku	Wsp. globalnego ocieplenia (GWP) dla modułów A1-A3 [kg CO <sub>2</sub> -eq./m <sup>2</sup> ]	Wsp. globalnego ocieplenia (GWP) dla modułów A-C [kg CO <sub>2</sub> -eq./m <sup>2</sup> ]
1 000/1 000	40	9,47	0,52	25 (-2; -4) dB	NPD	27,1	30,9
	60	10,19	0,35	25 (-2; -4) dB	NPD	29,3	33,3
	80	10,91	0,26	25 (-2; -4) dB	NPD	31,2	37,6
	100	11,63	0,21	25 (-2; -4) dB	NPD	35,6	43,8
	120	12,35	0,18	25 (-2; -4) dB	NPD	36,0	45,4
	140	13,07	0,15	25 (-2; -4) dB	NPD	41,3	53,5
	160	13,79	0,13	25 (-2; -4) dB	NPD	39,3	51,7

Dane techniczne obowiązują dla okładzin metalowych o grubości 0.50 / 0.40 mm na zewnątrz / wewnątrz.

## Właściwości przeciwpożarowe

KS RW płyta dachowa została przetestowana i zatwierdzona jako zgodna z normą EN 14509:2013 i EN 13501-5:2016 dla pokryć dachowych narażonych na działanie ognia zewnętrznego i jest klasyfikowany jako Broof(t1), Broof(t2), Broof(t3).

Specyfikacje techniczne produktów dotyczące ich klasyfikacji ogniowej są dostępne w Dziale Technicznym Kingspan.

Szerokość modułowa [mm]	Grubość rdzenia [mm]	Reakcja na ogień	Odporność ogniowa - Dach
1 000/1 000	40	B-s1, d0	NPD
	60	B-s1, d0	• RE 30'/REI 15'
	80	B-s1, d0	• RE 30'/REI 15'
	100	B-s1, d0	• RE 60'/REI 20'
	120	B-s1, d0	• RE 60'/REI 20'
	140	B-s1, d0	• RE 60'/REI 20'
	160	B-s1, d0	• RE 60'/REI 20'

<sup>1</sup> Szczegółowe informacje znajdują się w odpowiednich raportach klasyfikacyjnych i/lub w dokumentacji technicznej dostępnej na żądanie.

<sup>3</sup> Klasa nie jest zdefiniowana w normie EN 13501-2 dla tego zastosowania, ale produkt spełnia jej kryteria.

## Wymiary

### Długość płyt

Długości niestandardowe (krótkie płyty) [mm]	550-2999
Długości standardowe [mm]	3000-15000
Długości niestandardowe (długie płyty)	N/A

W przypadku niestandardowych długości płyt mogą obowiązywać dodatkowe koszty i ograniczenia transportowe.

### Szerokość

Standardowa szerokość modułowa płyty wynosi 1 000 mm.

## Dopuszczalne odchyłki wymiarowe płyty

Tolerancje produktowe są mierzone zgodnie z normą EN 14509:2013.

Na długości płyty	$L \leq 3m, -$	5 mm
Na długości płyty	$L \leq 3m, +$	5 mm
Na długości płyty	$L > 3m, -$	10 mm
Na długości płyty	$L > 3m, +$	10 mm
Na szerokości płyty	-	2 mm
Na szerokości płyty	+	2 mm
Na grubości płyty	-	2 mm
Na grubości płyty	+	2 mm
Na grubości płyty	$D > 100mm, -$	2 %
Na grubości płyty	$D > 100mm, +$	2 %
Prostopadłość cięcia płyty		0.006 x w
Odchylenie od prostoliniowości (na długości)		NPD

## Materiały

### Rdzeń izolacyjny

Rdzeń izolacyjny z poliizocyanuratu (IPN) o przewodności cieplnej ( $\lambda$ ) 0,022 W/m·K zgodnie z normą EN 14509:2013.

### Okładzina zewnętrzna

Standardowa grubość blachy stalowej ocynkowanej wynosi 0.50 mm. Na życzenie dostępne są również inne grubości blachy stalowej. Dostępne powłoki: Spectrum®, PVDF, PES25.

### Okładzina wewnętrzna

Standardowa grubość blachy stalowej ocynkowanej wynosi 0.40 mm. Na życzenie dostępne są również inne grubości blachy stalowej. Dostępne powłoki: PEI15, PES25.

### Uszczelki

Fabrycznie aplikowane uszczelki zamków bocznych płyt. Zamki boczne mają fabrycznie nałożone uszczelki, aby uszczelnić połączenie między płytami.

### Profilacja

Informacje dotyczące opcji profilowania płyt można znaleźć w tabeli "Profilacje" na kolejnych stronach tego dokumentu.

### Kolory

Informacje dotyczące dostępnych kolorów można znaleźć w broszurze "Kolory standardowe".

## Wytrzymałość mechaniczna

Tabele obciążeń można znaleźć w broszurze "Tabele obciążeń" lub kontaktując się z Działem Technicznym Kingspan.

## Właściwości środowiskowe

Płyty warstwowe Kingspan wytwarzane są w zakładzie produkcyjnym w Lipsku, który generuje energię odnawialną na miejscu, co przyczynia się do poprawy bilansu energetycznego zakładu.

Do produkcji płyt warstwowych Kingspan pozyskuje stal wykonaną w 15-25% z materiałów pochodzących z recyklingu.

Zastosowanie płyt warstwowych Kingspan bezpośrednio przyczynia się do uzyskania większej ilości punktów w certyfikacji budynków zgodnie z BREEAM® i LEED®.

## Normy produkcyjne

Płyty warstwowe Kingspan są zgodne z normą europejską EN 14509:2013 Samonośne izolacyjno-konstrukcyjne płyty warstwowe z dwustronną okładziną metalową.

## Jakość

Płyty warstwowe Kingspan produkowane są z najwyższej jakości materiałów, przy użyciu najnowocześniejszych technologii produkcyjnych, w zakładzie produkcyjnym spełniającym normy systemów zarządzania jakością ISO 9001:2015. Panele warstwowe są również produkowane zgodnie z certyfikatem systemu zarządzania środowiskowego EN ISO 14001:2015 oraz certyfikatem bezpieczeństwa i higieny pracy EN ISO 45001:2018.

KS RW płyta dachowa posiada oznaczenie CE zgodnie z normą EN 14509:2013.

## Pakowanie

### Pakowanie - transport drogowy

Płyty warstwowe Kingspan podczas procesu pakowania ustawiane są w pakietach na nienośnych stopkach ze styropianu. Każdy z pakietów płyt jest szczelnie owijany folią, która je zabezpiecza.

Liczba płyt w pakiecie zależy od grubości i długości płyty. Ilości są zmniejszane w przypadku wyjątkowo długich płyt.

Grubość rdzenia [mm]	40	60	80	100	120	140	160
Liczba płyt	20	15	12	10	8	7	6

## Dostawa

Wszystkie dostawy są realizowane transportem drogowym na miejsce budowy, o ile nie wskazano inaczej. Za rozładunek odpowiedzialny jest klient.

### Spedycja morska

W przypadku projektów wymagających dostawy drogą morską dostępne są, za dodatkową opłatą, pełne drewniane opakowania skrzyniowe. Alternatywnie można użyć kontenerów stalowych. Obowiązują specjalne opłaty za załadunek.

## Składowanie i montaż




Aby uzyskać instrukcje dotyczące przechowywania i montażu

płyt, należy zapoznać się z odpowiednią broszurą lub skontaktować się z Działem Technicznym Kingspan.

## Gwarancja

Firma Kingspan udziela rękojmi oraz gwarancji dla każdego projektu na indywidualnych warunkach, na płytę warstwową oraz na ochronne powłoki zewnętrzne.

## Profilacja

Profilacje płyt	Zewnętrzne	Wewnętrzne
T - Trapez profiling RW		
F - Flat		
I - Minibox		

---

# Dane kontaktowe

Kingspan Sp. z o.o.  
ul. Przemysłowa 20  
27-300 Lipsko, Polska  
t: +48 48 378 31 00  
info@kingspan.pl



Zeskanuj kod QR lub kliknij [tutaj](#), aby uzyskać najbardziej aktualną wersję tego dokumentu.

Informacje zawarte w niniejszym dokumencie są aktualne na dzień jego publikacji i odzwierciedlają nasze zaangażowanie w jakość i przejrzystość informacji. Jednakże Kingspan Płyty Warstwowe zastrzega sobie prawo do modyfikacji specyfikacji produktów bez wcześniejszego powiadomienia.

W przypadku zastosowań, które nie zostały wyraźnie opisane w tym dokumencie, zaleca się konsultację z naszym Działem Technicznym, aby upewnić się, że produkt spełnia określone wymagania.

Użytkownicy są odpowiedzialni za weryfikację przydatności produktu do ich konkretnych potrzeb oraz za zapewnienie zgodności ze wszystkimi obowiązującymi przepisami i regulacjami.

Aby uzyskać najbardziej aktualne i wyczerpujące informacje o produkcie, należy zapoznać się z najnowszą wersją niniejszego dokumentu, skanując powyższy kod QR.

Zastrzegamy sobie prawo do aktualizacji niniejszego dokumentu i wszelkich innych materiałów informacyjnych według potrzeb i bez uprzedzenia.

Najnowsze informacje można znaleźć na stronie: [www.kingspan.pl](http://www.kingspan.pl)

